

RĪGAS PILSĒTVIDES PROBLĒMAS UN TO RISINĀŠANA

Apvienība „Pilsēta cilvēkiem“



PILSĒTA GĀJĒJIEM = PILSĒTA CILVĒKIEM

- Ietvju efektīvais platums, šķēršļi uz tā.
- Gājēju pārejas
- Nobrauktuves cilvēkiem ratiņkrēslos
- Velotransports uz ietvēm
- Troksnis
- Gaisa piesārņojums
- Drošība

PROBLĒMA

IETVJU

EFEKTĪVAIS

PLATUMS



Drošības zona no brauktuves

- Koki, krūmi, zāle
- Velonovietnes
- Ceļa zīmes
- solņi
- Apgaismes stabi
- Sniega kupenas

Efektīvais ietves platums

- Brīvs no šķēršļiem;
- Atšķirīgs un gluds segums;
- Minimālais platums: 2m;
- Ieteicamais platums centrā un ielās ar iepirkšanās nozīmi: **2,5 - 3,6m***

Drošības zona no ēkas

- Sniega kupenas
- Āra kafejnīcu krēsli un galdji
- Fasādes "durvju zona"

*National Association of City Transportation Officials



1,20 m
letves efektīvais
platums



1,0 m
letves efektīvais
platums

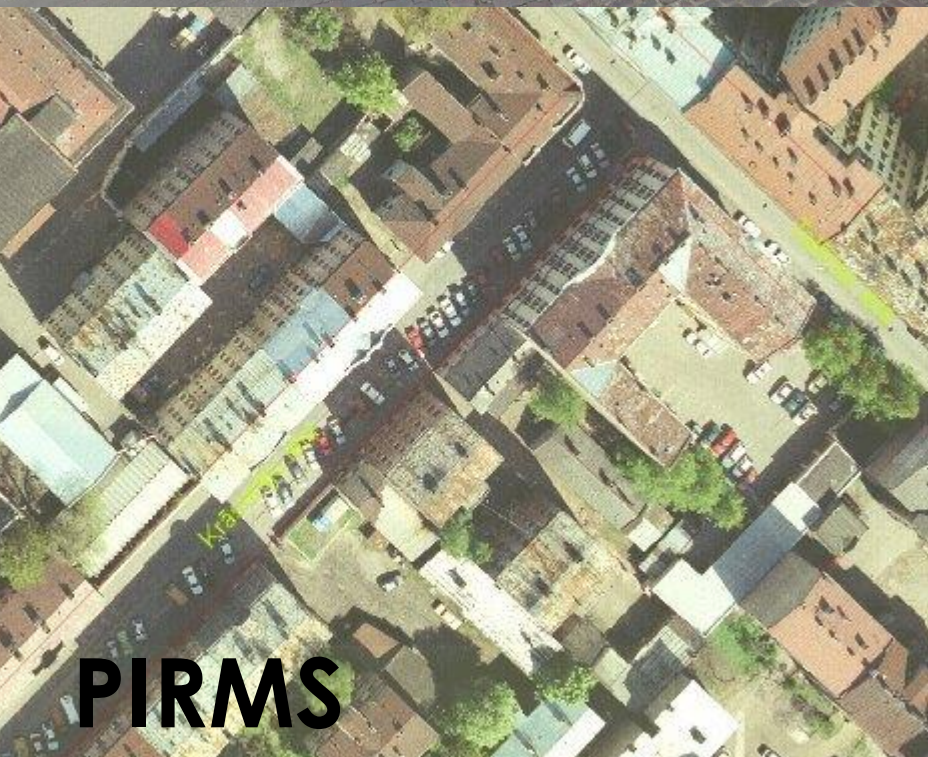
PROBLĚMA

AUTOSTĀVVIETAS UZ IETVĒM



RISINĀJUMS

AUTOSTĀVVIETAS UZ IETVĒM





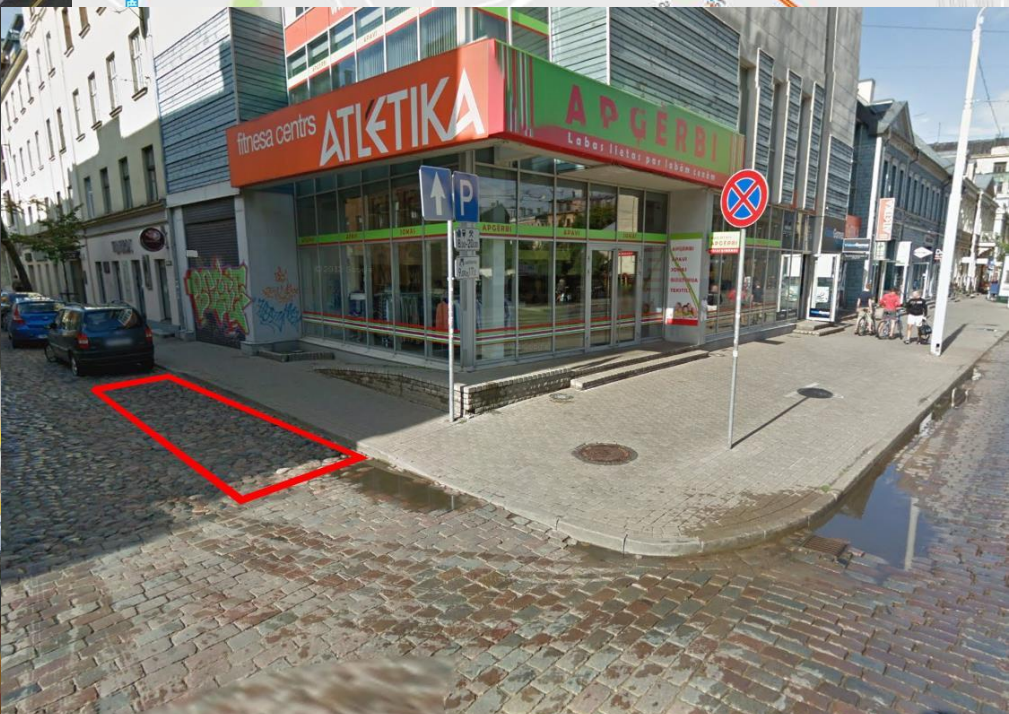
Bet man?

Un man?

Esmu rīdzinieks!
Man pienākas bezmaksas autostāvvietā!



Foto (c): Toms Kokins



PROBLĒMA

CEĻA ZĪMES UN STABI



RISINĀJUMS

CEĻA ZĪMES UN STABI



RISINĀJUMS

IETVJU EFEKTĪVAIS PLATUMS



140
Lobby
Lobby

LLSAINTS

TRAFIKPLADSEN

BANHOV FREDRICHSTRA

MAREDO

U



CAPTRAIN

IGB

NEB

RBB

SBS

MENTZ

transdev

1191

FAHRZEUG
VERBODEN
40
BICYCLE

1191

PROBLĒMA

**GĀJĒJU
PĀREJAS**



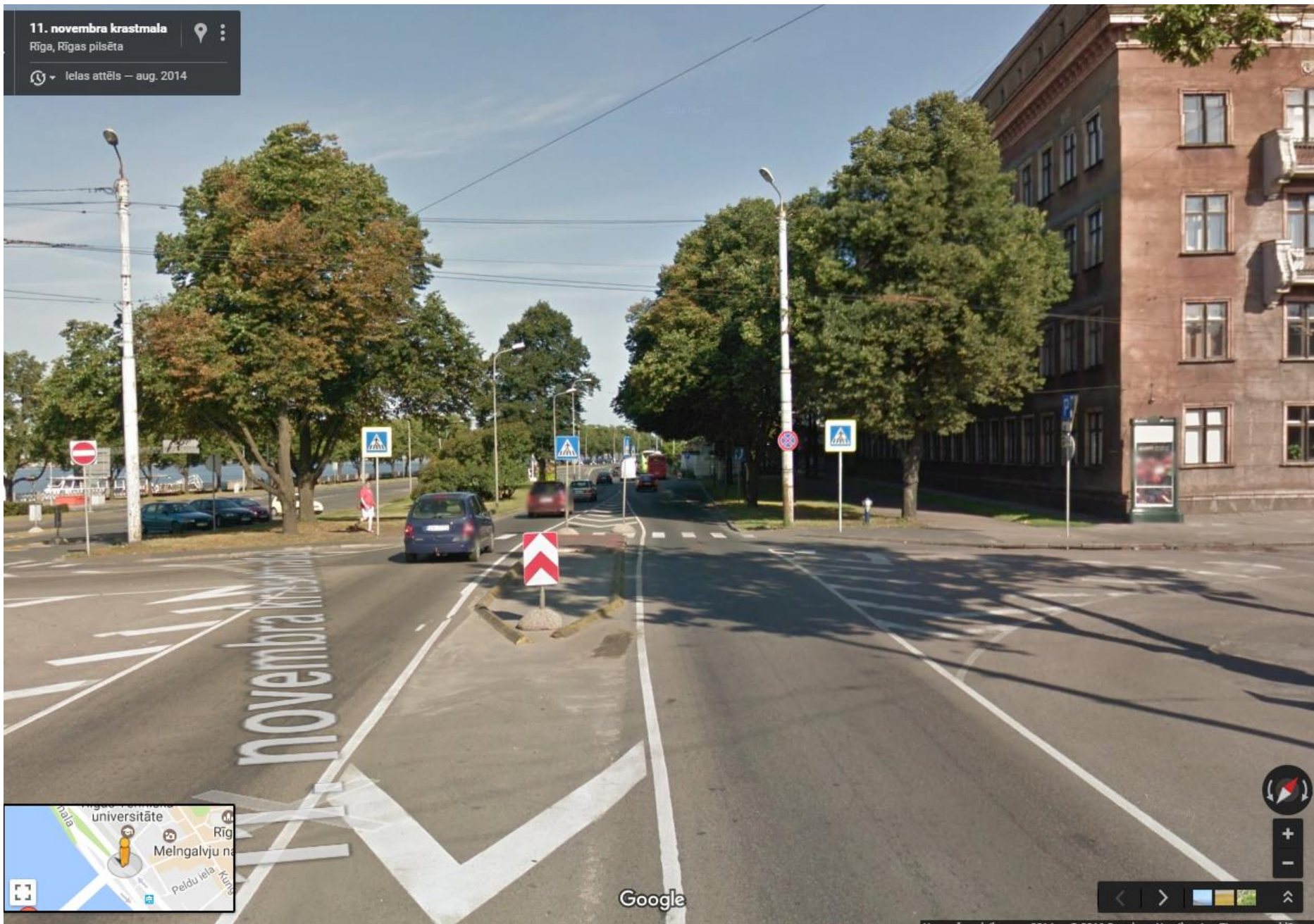
RISINĀJUMS

GĀJĒJU PĀREJAS

11. novembra krastmala

Rīga, Rīgas pilsēta

lelas attēls — aug. 2014



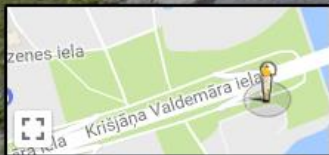
Google



Rīga, Rīgas pilsēta



lelas attēls — jūn. 2012



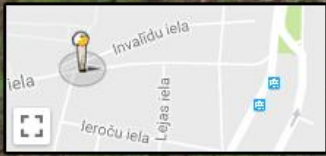
Google



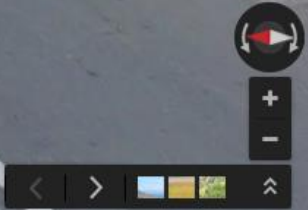
← **Upes iela**  

Rīga, Rīgas pilsēta

 Ielas attēls — jūl. 2014



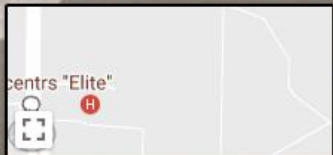
Google



90 Anniņmuīžas bulvāris

Rīga, Rīgas pilsēta

lelas attēls — aug. 2014



Google



PROBLĒMA

**AUGSTĀS
APMALES**



RISINĀJUMS

AUGSTĀS APMALES



Šādi vajadzētu būt:

Ietve

Apmale

Brauktuve

Realitātē ir šādi:

Ietve

Apmale

Brauktuve



PROBLĚMA

VELOSIPĚDISTI UZ IETVĚM



RISINĀJUMS

VELOSIPĒDISTI UZ IETVĒM

Kā dabūt velosipēdistus nost no ietvēm?



Maģistrālās ielas – **droši veloceļi**

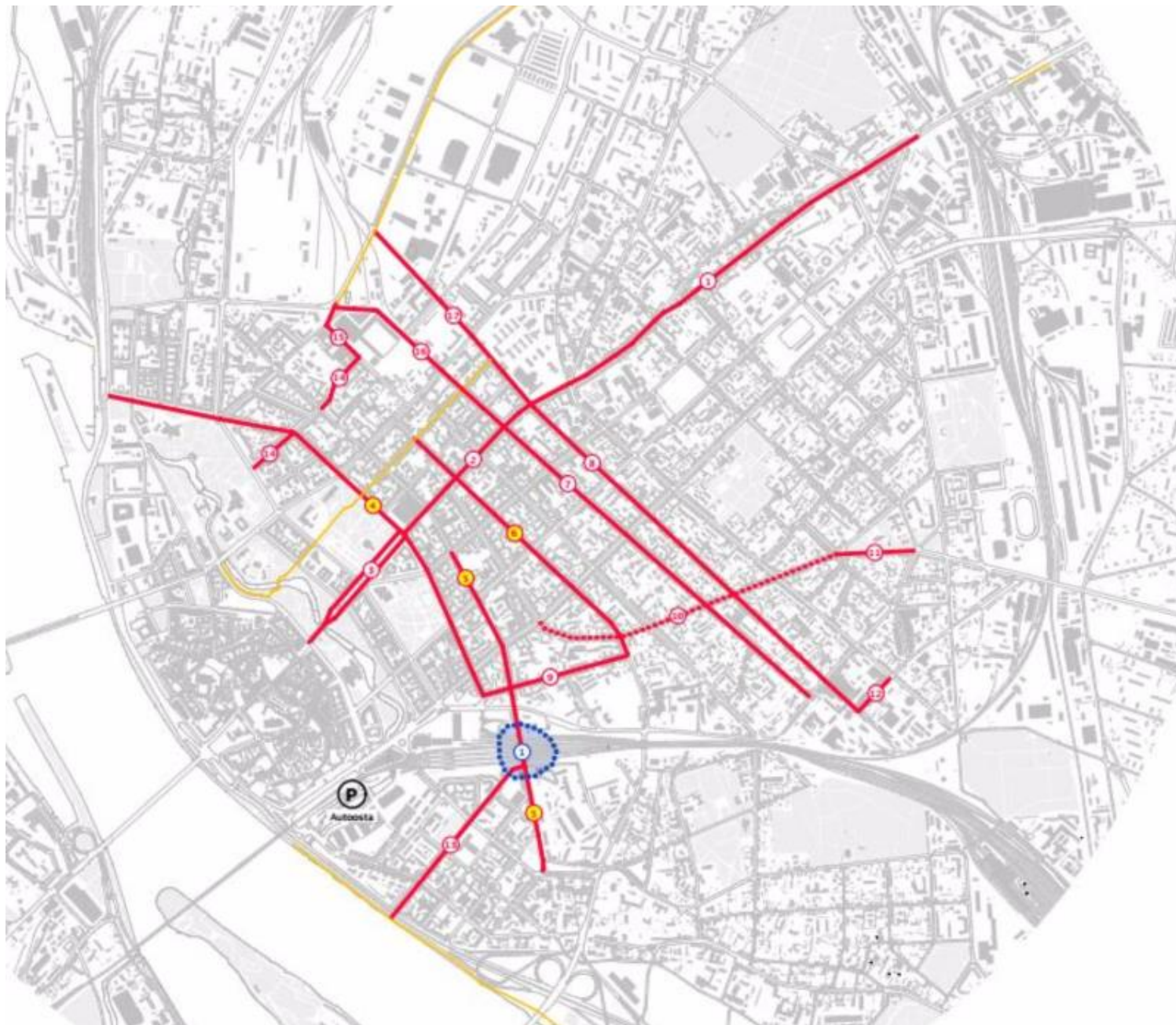
Kā dabūt velosipēdistus nost no ietvēm?



Citur – satiksmes nomierināšana



Rīgas centrā esošā veloinfrastruktūra, **2016. gada rudens**



Rīgas velosatiksmes attīstības koncepcija (Toms Kokins, pasūtītājs: RDSD), plāns **2014. gadam**

PROBLĒMA

TROKSNIS UN SATIKSMES DROŠĪBA

Brīvības gatvē troksnis no garām braucošām automašīnām ir vismaz **80 dB** (mērījums LTV raidījumā «Zebra» 2016.14.12.)

Ilgstoša uzturēšanās tuvumā šādam troksnim var radīt psihi traucējumus, kā arī uzturoties ilgāk par 8h – fiziskus dzirdes traucējumus.

Šādā troksnī uz ielas **nav iespējams sarunāties.**

2014. un 2015. gadā Rīgā kopumā notikuši **1560 ceļu satiksmes negadījumi**, kuros cietis vismaz viens gājējs vai velosipēdists. 2015. gadā Rīgā **gājuši bojā 15 gājēji**, no kuriem 6 – Rīgas centrālajā daļā.

RISINĀJUMS

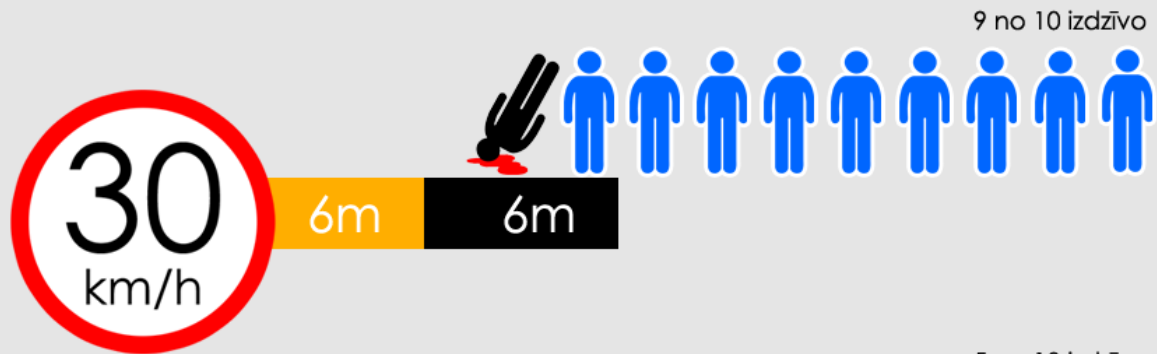
TROKSNIS UN SATIKSMES DROŠĪBA


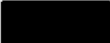


Pilsētā samazinot vidējo ātrumu par 10 km/h,
trokšņa līmenis samazinās par 40%¹

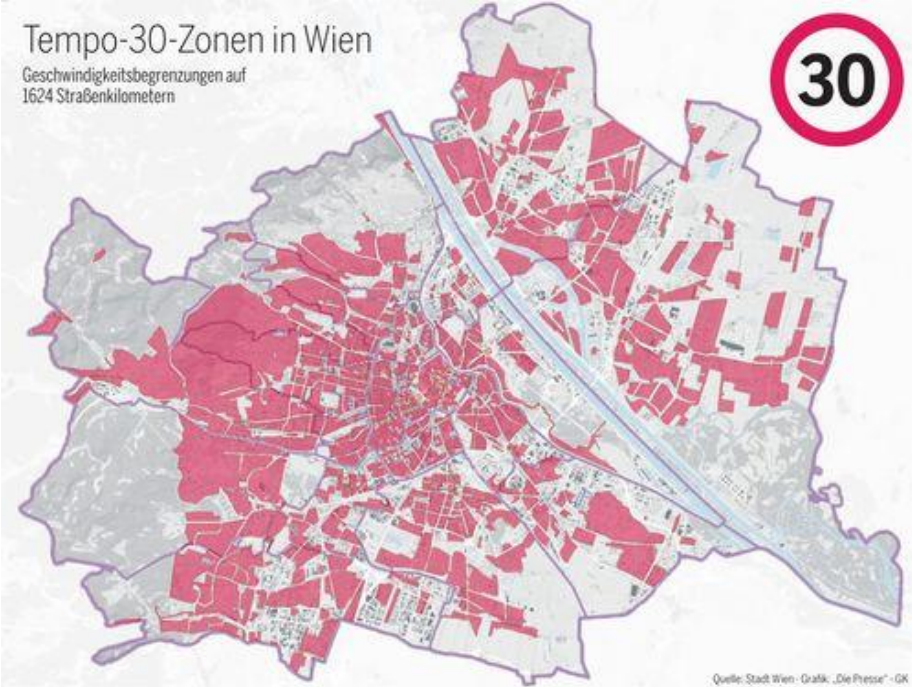
UK Noise Association (<http://www.roadtraffic-technology.com/features/feature126199/>)

Izdzīvošanas iespējas sadursmēs ar dažādiem ātrumiem

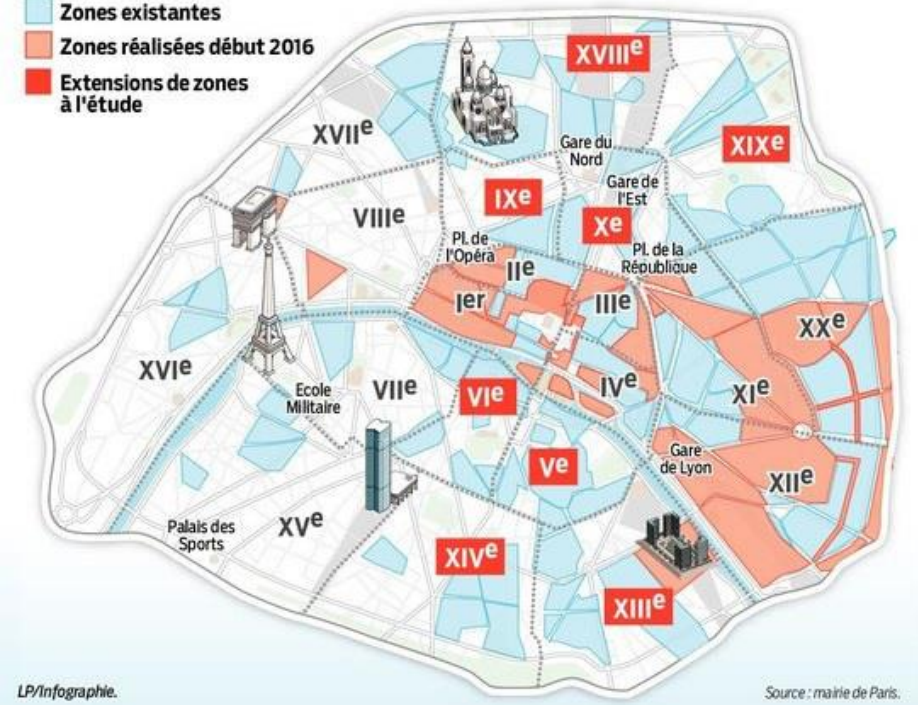


-  Reakcijas laiks
-  Bremzēšanas ceļš (uz sausa ceļa)

Samazinot maksimāli atļauto braukšanas ātrumu no 50 km/h uz 30 km/h, CSNg skaits samazinās pat par 40 %, savukārt mirušo skaits – par 90%.



Vīne – **80%** ielu ātruma ierobežojums
30 km/h



Parīze – **50%** ielu ātruma ierobežojums
30 km/h

30 KM/H EIROPAS PILSĒTĀS:

Berlīne – **75 %**

Minhene – **80 %**

Ķelne – **50 %**

Helsinki – **65 %**

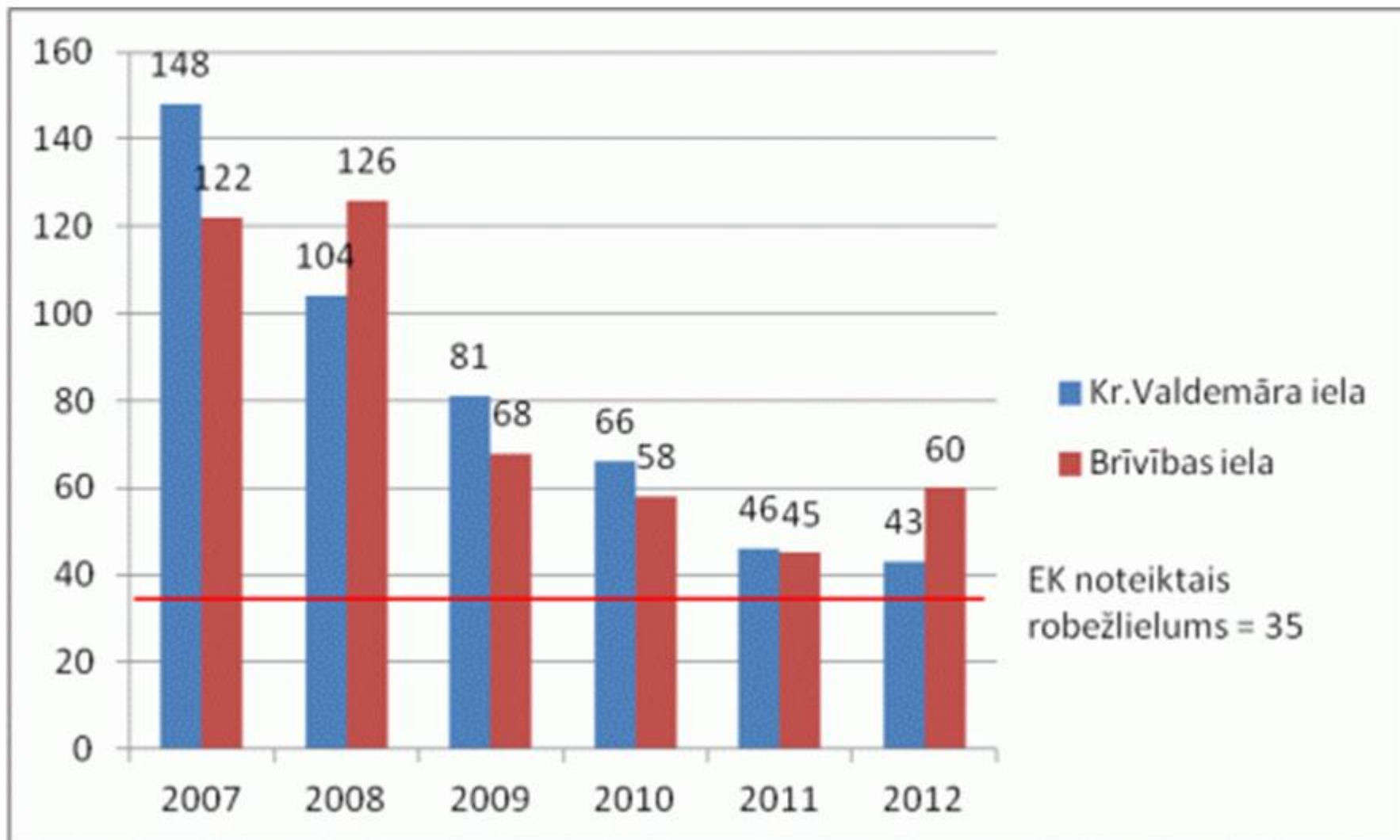
Dublina – **centrs**

Milāna – **centrs**

Informācija par citām pilsētām:
<http://en.30kmh.eu/>

Dienu skaits, kad pārsniegts atļautais PM10* piesārņojuma līmenis Rīgā

*PM10 sevī ietver PM2,5 daļiņas



Latvijā ik gadu aptuveni 1800 cilvēku priekšlaicīgi nomirst putekļu daļiņu PM2.5 piesārņojuma dēļ.

RISINĀJUMS

GAISA PIESĀRŅOJUMS

AIZLIEGT AUTOMAŠĪNAS AR DĪZELDEGVIELAS DZINĒJIEM:

Parīze

Madride

Atēnas

Mehiko

2025. GADS



AIZLIEGT EURO4 EMISIJU STANDARTAM NEATBILSTOŠAS AUTOMAŠĪNAS:

g/km	Year	PM	NOx	CO
Euro 1	Jul 1992	0.14	-	2.72
Euro 2	Jan 1996	0.08	-	1.00
Euro 3	Jan 2000	0.05	0.50	0.64
Euro 4	Jan 2005	0.025	0.25	0.50
Euro 5a	Sept 2009	0.005	0.18	0.50
Euro 5b	Sept 2011	0.005	0.18	0.50
Euro 6	Sept 2014	0.005	0.08	0.50

SASTRĒGUMU NODOKLIS:

Londona

Stokholma

Singapūra

Milāna

Gēteborga

Jūrmala



KOKI IELU MALĀS



PROBLĚMA

SOLINI



RISINĀJUMS

SOLIŅI





PROBLĚMA

TUNEĽI

Gogoļa un Gaiziņa ielas krustojums

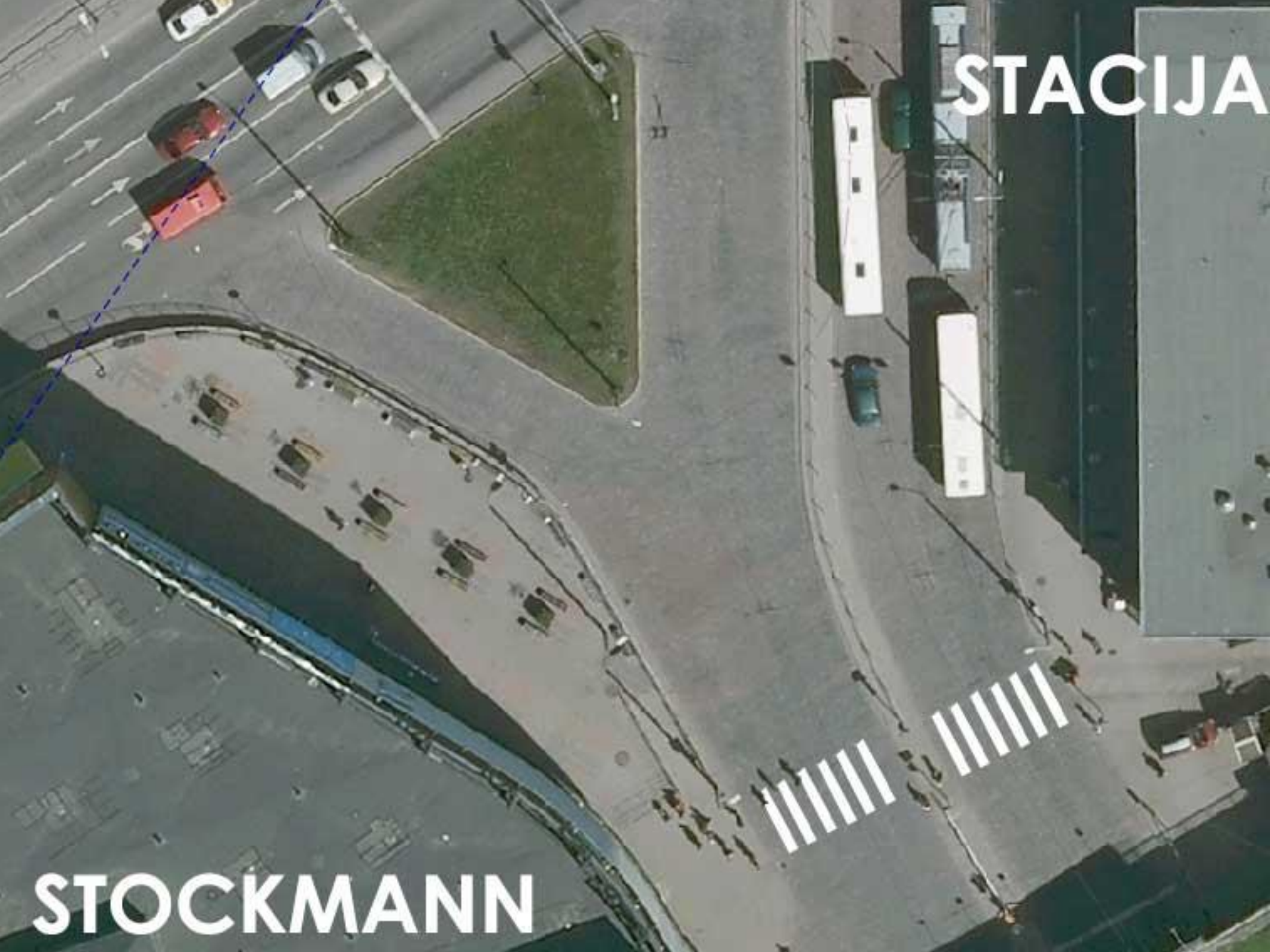


RISINĀJUMS

TUNEĻI

STACIJA

STOCKMANN





PROBLĒMA

ĀRA KAFEJNĪCAS



RISINĀJUMS

ĀRA KAFEJNĪCAS



8.00-20.00

sestdienās
9.00-17.00



Chito info

ANSIS
www.ansis.lv

100 idejas







PROBLĚMA

KOKI

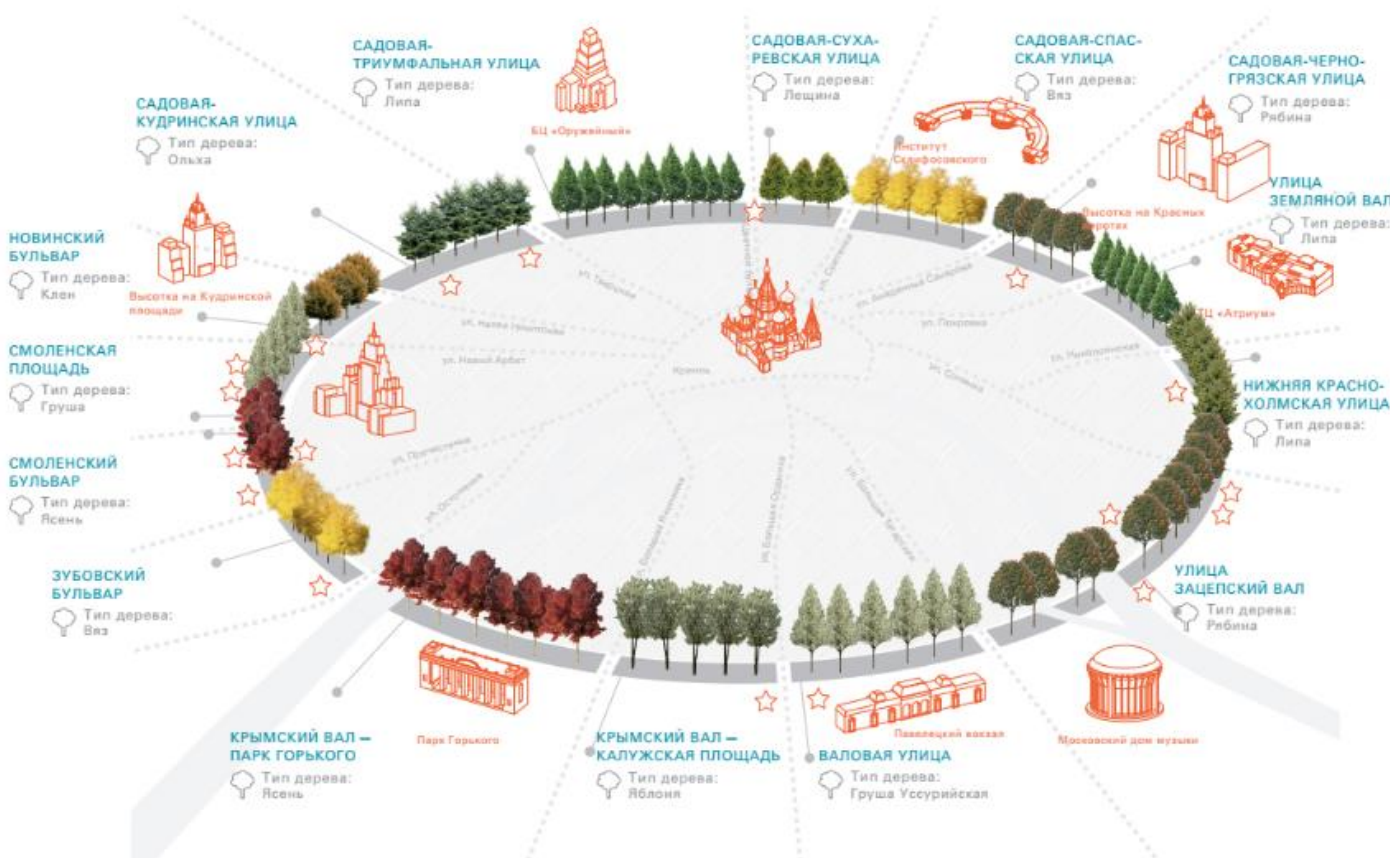


RISINĀJUMS

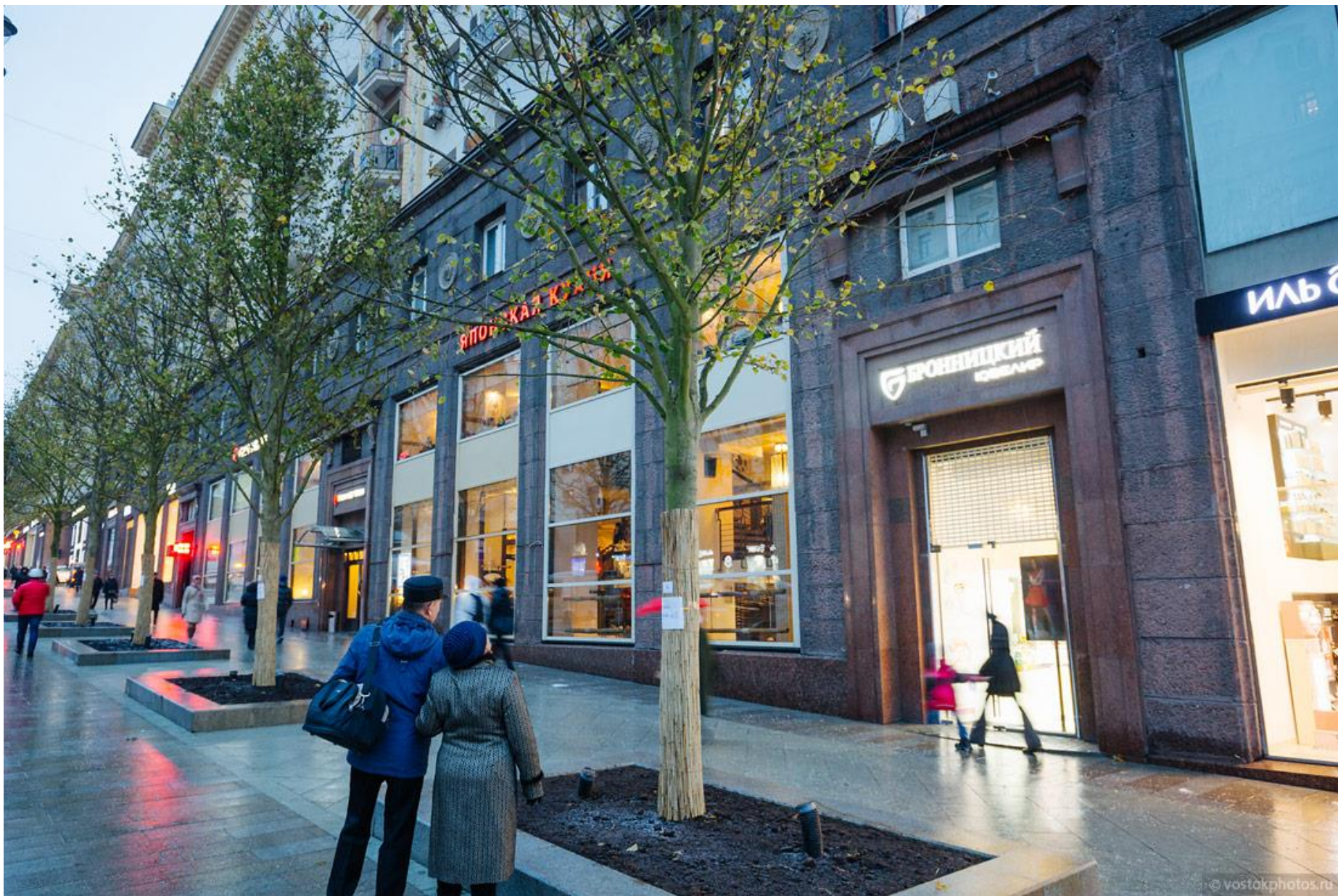
KOKI

КОНЦЕПЦИЯ БЛАГОУСТРОЙСТВА САДОВОГО КОЛЬЦА

Проект реконструкции Садового кольца предполагает возвращение на него садов. Основополагающей частью концепции озеленения является высадка крупных и низкорослых деревьев вдоль проезжей части Садового кольца.



	Название участка	Кол-во
Линейные участки	Смоленская площадь	93+43
	Новинский бульвар	216+45
	Садовая-Кудринская улица	181+55
	Садовая-Триумфальная улица	227+21
ИТОГО:		881
Знаковые территории	Площадь у станции метро «Смоленская» Арбатско-Покровской линии	
	Территория перед домом 15 по Новинскому бульвару	
	Кудринская площадь	
ИТОГО:		



MASKAVA, 2016. gadā iestādīti 3000 jauni koki jaunās vietās.

“Ja tu veido pilsētu automašīnām un satiksmei - tu iegūsi automašīnas un satiksmi.



“Ja tu veido pilsētu cilvēkiem un vietām - tu iegūsi cilvēkus un vietas.” - Freds Kents



Paldies par uzmanību!

